

# สถานที่ท่องเที่ยวตำบลศรีถ้อย

## บ้านปางปูเลาะ



ถ้ำประกายเพชร

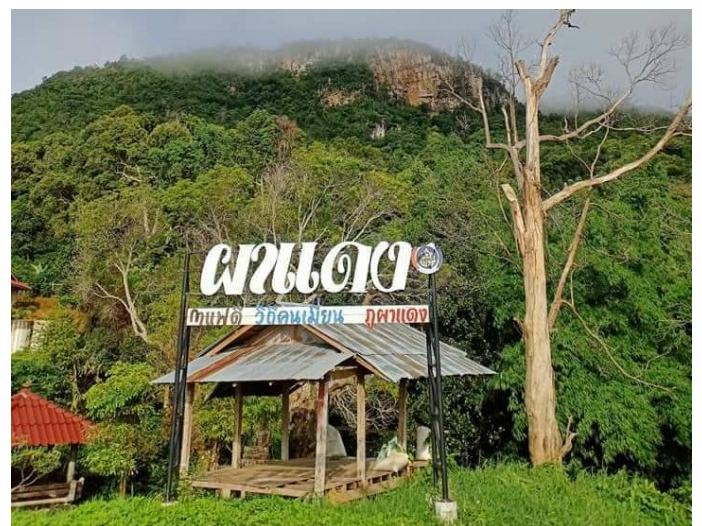
บ้านปางปูเลาะ มีสมาชิกในชุมชน 249 คน 64 ครัวเรือน ภูมิประเทศที่ตั้งของหมู่บ้าน เป็นพื้นที่หุบเขาสูง สูงจากน้ำทะเล 1,000 เมตร มีสภาพป่าไม้อุดมสมบูรณ์ อากาศ บริสุทธิ์ เป็นพื้นที่ต้นน้ำแม่ใจ อาชีพหลักของสมาชิกในชุมชนปลูกกาแฟ ,ลิ้นจี่และค้าขาย สถานที่ท่องเที่ยวที่สำคัญ เช่น วิถีชีวิตเผ่าเมี่ยน สวนกาแฟอินทรีย์พันธ์อาราบิก้า ถ้ำประกายเพชร จุดชมวิวดอยสูง น้ำตกเจ็ดชั้น มีที่พัก โฮมสเตย์คอยรองรับนักท่องเที่ยว และมีกิจกรรมให้นักท่องเที่ยวร่วมกับสมาชิกในชุมชน เช่น ทำฝายชะลอน้ำ การทำแนวกันไฟป่า ล่ารางวัลพื้นที่ทางธรรมชาติ สามารถมาท่องเที่ยวบ้านปางปูเลาะได้ในช่วงเดือน ธันวาคม ถึง กุมภาพันธ์ และช่วงเดือน พฤษภาคม ถึงมิถุนายน

บ้านผาแดง

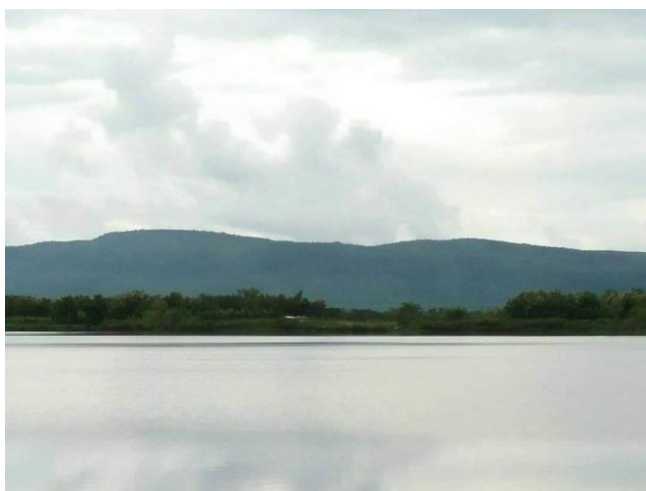


## บ้านผาแดง

บ้านผาแดง มีสมาชิกในชุมชน 214 คน 59 ครัวเรือน ภูมิประเทศที่ตั้งของหมู่บ้านเป็นที่ราบลาดสูงเชิงเขา สูงจากน้ำทะเล 1,000 เมตร มีสภาพป่าไม้อุดมสมบูรณ์ อากาศบริสุทธิ์ เป็นพื้นที่ต้นน้ำแม่ใจ ยังคงดำเนินชีวิต อาชีพหลักของสมาชิกในชุมชนปลูกกาแฟ ,ลิ้นจี่และค้าขาย สถานที่ท่องเที่ยวที่สำคัญ เช่นวิถีชีวิตเผ่าเมี่ยน สวนกาแฟอินทรีย์พันธุ์อาราบิก้า จุดชมวิวผาแดง(สามารถเห็นพื้นที่อำเภอแม่ใจ และอำเภอพาน และ พระอาทิตย์ขึ้นตอนเช้า) ป่าสน ชมดอกเสี้ยวบาน และมีกิจกรรมให้นักท่องเที่ยวร่วมกับสมาชิกในชุมชน เช่นกิจกรรมเดินดงชมดอย ปลูกต้นไม้ในพื้นที่ต้นน้ำ การทำแนวกันไฟป่า สำรวจพื้นที่ทางธรรมชาติ สามารถมาท่องเที่ยวบ้านผาแดงได้ในช่วงเดือน ธันวาคม ถึง กุมภาพันธ์ และช่วงเดือน พฤษภาคม ถึงมิถุนายน



**หนองเล็งทราย** เป็นหนองน้ำขนาดใหญ่มีพื้นที่ 5,563 ไร่ เป็นแหล่งน้ำสำหรับอุปโภคบริโภค ใช้เพื่อการเกษตรเป็นแหล่งเพาะพันธุ์สัตว์น้ำ เป็นแหล่งอนุรักษ์พันธุ์สัตว์น้ำ และปัจจุบันมีการปรับภูมิทัศน์และมีการจัดแข่งขันกีฬาพายเรือระดับจังหวัด และระดับตำบล ในช่วงเดือนมกราคม – พฤษภาคม



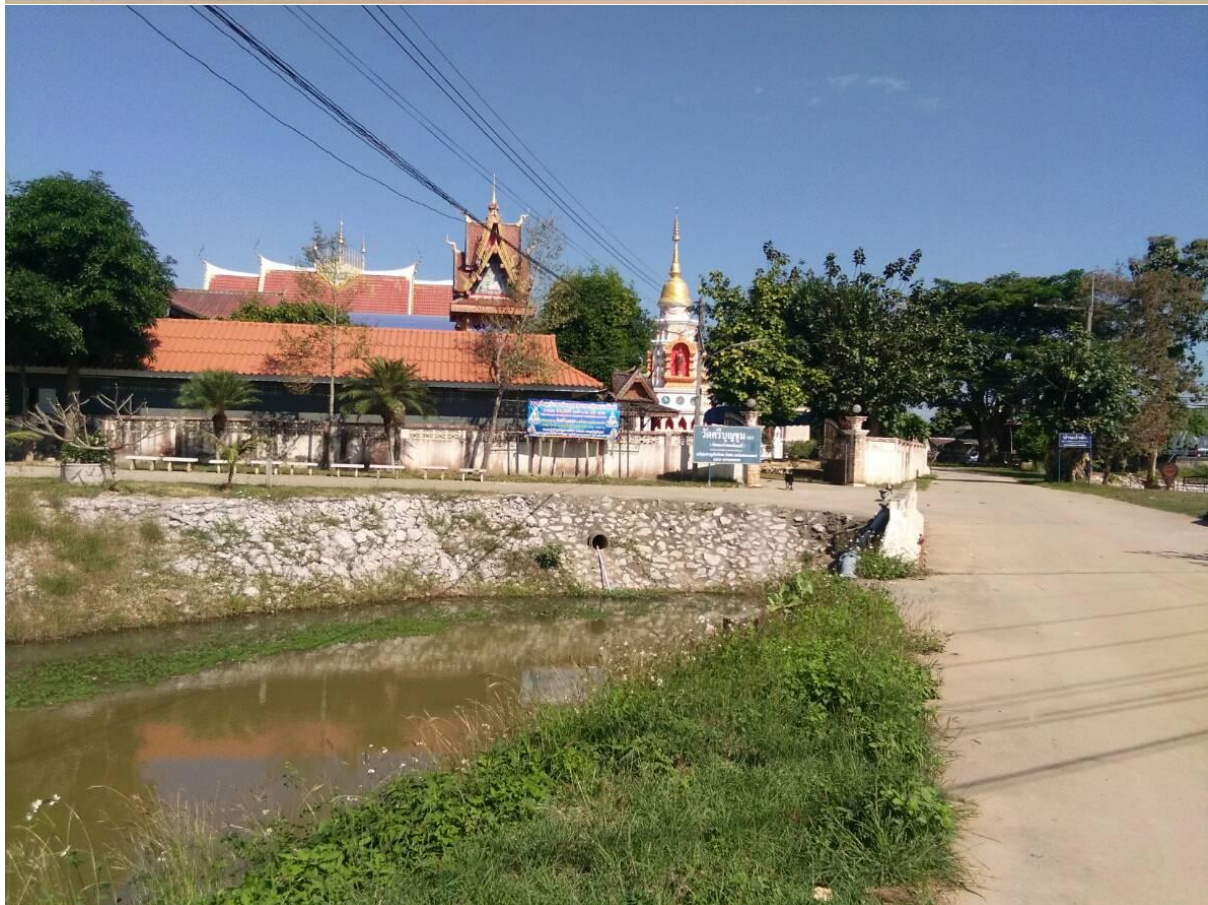
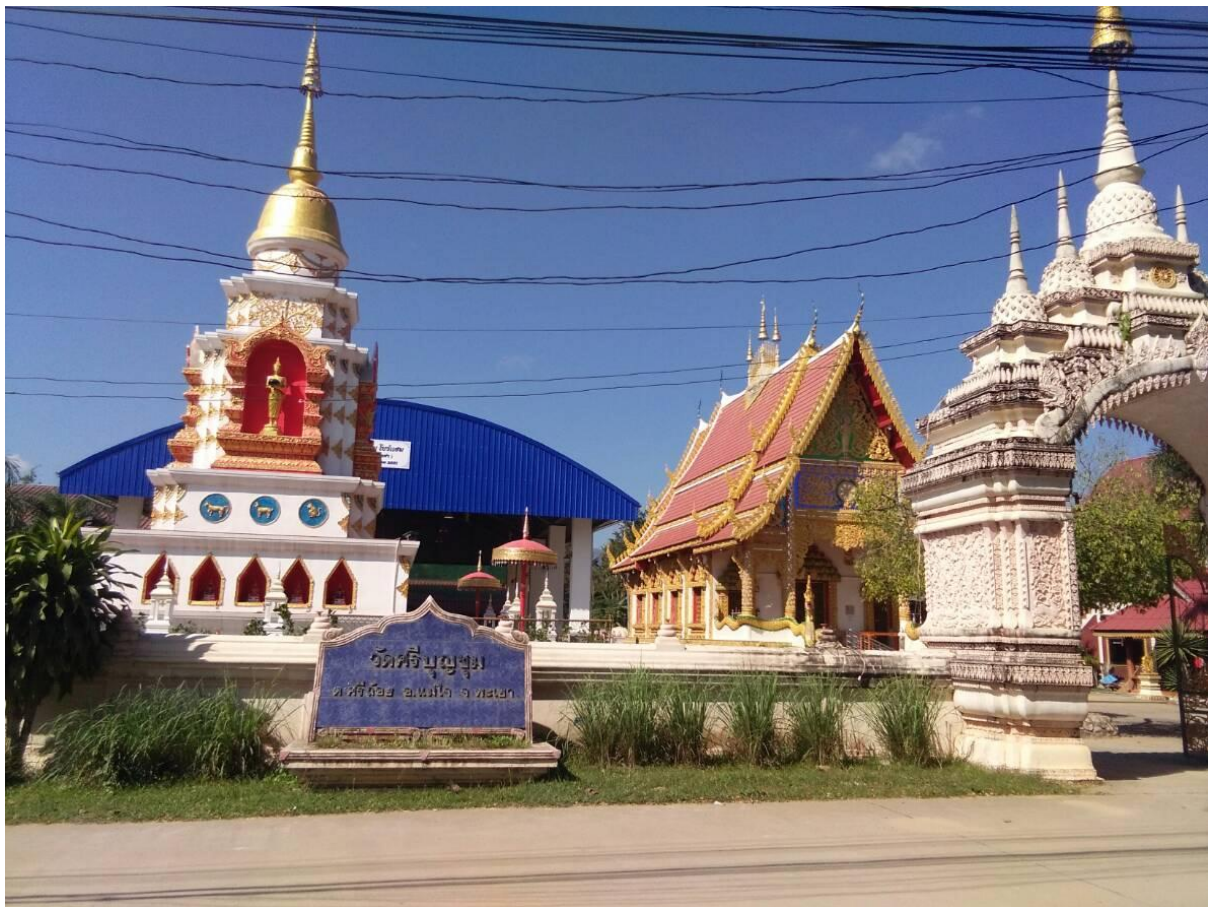


วัดฝายหิน ตั้งอยู่พื้นที่หมู่ที่ 6 ตำบลศรีถ้อย อำเภอแม่ใจ จังหวัดพะเยา





วัดศรีบุญชุม





# สินค้าและผลิตภัณฑ์ในพื้นที่ เทศบาลตำบลศรีถ้อย

