

แหล่งท่องเที่ยวที่สำคัญ

ในพื้นที่

เทศบาลตำบลศรีถ้อย



# บ้านปางปูเลาะ



บ้านปางปูเลาะ มีสมาชิกในชุมชน ๒๔๙ คน ๖๔ ครัวเรือน ภูมิประเทศที่ตั้งของ หมู่บ้าน เป็นพื้นที่หุบเขาสูง สูงจากน้ำทะเล ๑,๐๐๐ เมตร มีสภาพป่าไม้อุดม สมบูรณ์ อากาศ บริสุทธิ์ เป็นพื้นที่ต้นน้ำแม่ใจ อาชีพหลักของสมาชิกในชุมชน ปลุกกาแพ , ลีนจี้และค้าขาย สถานที่ท่องเที่ยวที่สำคัญ เช่น วิถีชีวิตเผ่าเมี่ยน สวนกาแพอินทรีย์พันธ์อาราบิก้า ถ้ำประกายเพชร จุดชมวิวดอยสูง น้ำตกเจ็ดชั้น มีที่พัก โฮมสเตย์คอยรองรับนักท่องเที่ยว และมีกิจกรรมให้นักท่องเที่ยวร่วมกับ สมาชิกในชุมชน เช่น ทำฝายชะลอน้ำ การทำแนวกันไฟป่า สำรวจพื้นที่ทาง ธรรมชาติ สามารถมาท่องเที่ยวบ้านปางปูเลาะได้ในช่วงเดือน ธันวาคม ถึง กุมภาพันธ์ และช่วงเดือน พฤษภาคม ถึงมิถุนายน



กาแฟอินทรี



สวนลิ้นจี่

ค้าขาย

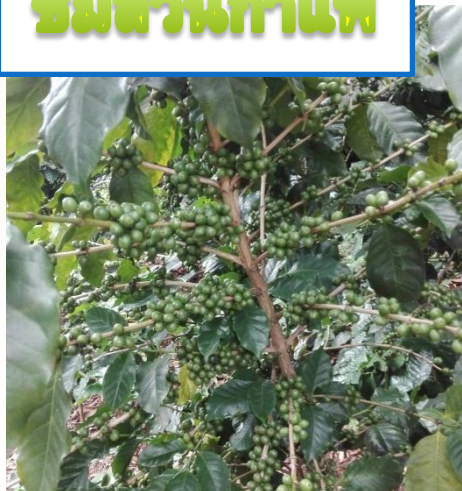
# ศูนย์วัฒนธรรมชาวเขา



## ถ้ำประกายเพชร



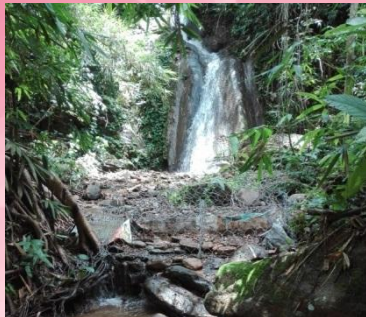
## ชมสวนกาแฟ



## จุดชมวิว



# โฮมสเตย์



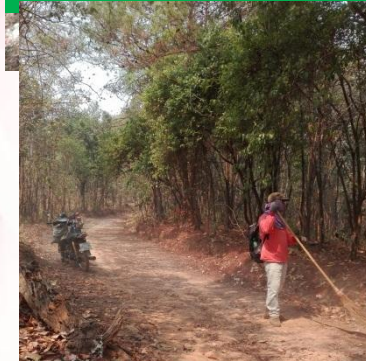
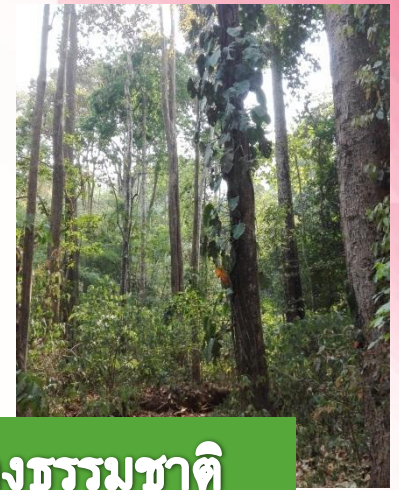
น้ำตกเจ็ดชั้น



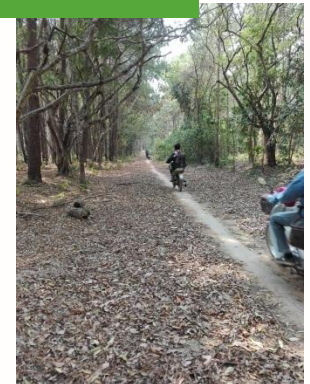
ทำฝายชะลอน้ำ



สำรวจทางธรรมชาติ



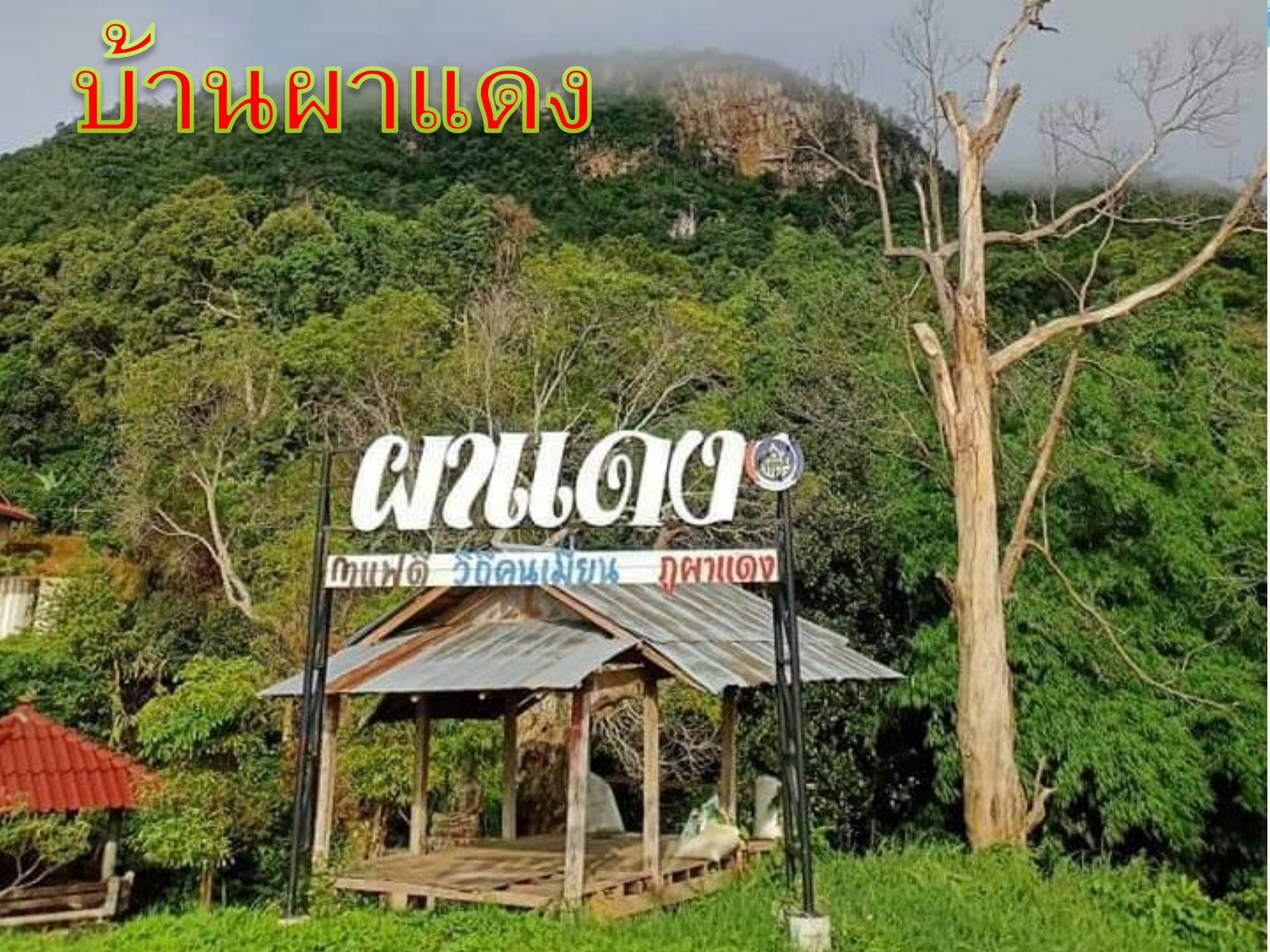
ทำแนวกันไฟป่า



# ๒ บ้านผาแดง

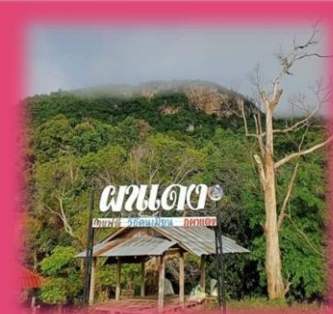
ผาแดง

หมู่ที่ ๑ วัดคนเมียง ผาแดง



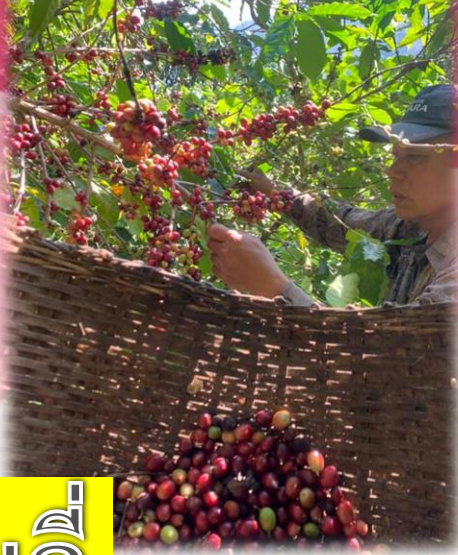


# บ้านผาแดง



บ้านผาแดง มีสมาชิกในชุมชน ๒๑๔ คน ๕๙ ครัวเรือน ภูมิประเทศที่ตั้งของ หมู่บ้านเป็นที่ราบลาดสูงเชิงเขา สูงจากน้ำทะเล ๑,๐๐๐ เมตร มีสภาพป่า ไม้อุดมสมบูรณ์ อากาศ บริสุทธิ์ เป็นพื้นที่ต้นน้ำแม่ใจ ยังคงดำเนินชีวิต อาชีพหลักของสมาชิกในชุมชนปลูกกาแฟ ,ลิ้นจี่และค้าขาย สถานที่ ท่องเที่ยวที่สำคัญ เช่นวิถีชีวิตเผ่าเมี่ยน สวนกาแฟอินทรีย์พันธ์อาราบิก้า จุดชมวิวผาแดง(สามารถเห็นพื้นที่อำเภอแม่ใจ และอำเภอพาน และ พระอาทิตย์ขึ้นตอนเช้า) ป่าสน ชมดอกเสี้ยวบาน และมีกิจกรรมให้ นักท่องเที่ยวร่วมกับสมาชิกในชุมชน เช่นกิจกรรมเดินดงชมดอย ปลูกต้นไม้ ในพื้นที่ต้นน้ำ การทำแนวกันไฟป่า สำรวจพื้นที่ทางธรรมชาติ สามารถมา ท่องเที่ยวบ้านผาแดงได้ในช่วงเดือน ธันวาคม ถึง กุมภาพันธ์ และช่วงเดือน พฤษภาคม ถึงมิถุนายน

# ทำสวนกาแฟ



สวนสวนลิ้นจี่



# วิถีชีวิตเผ่าเมี่ยน



# สวนกาแฟ



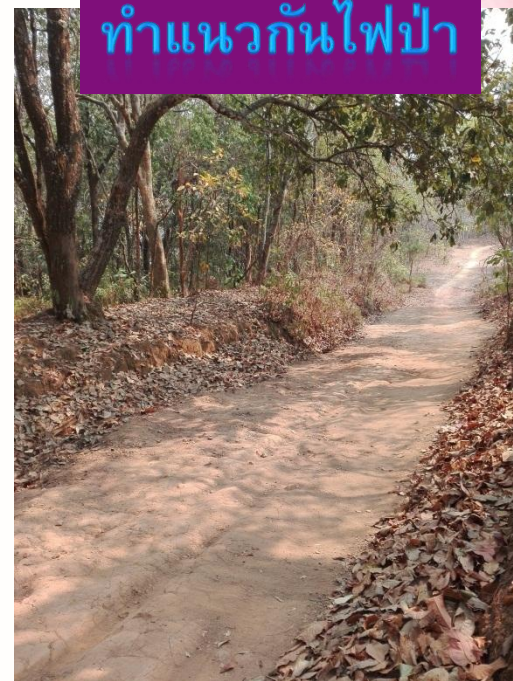
# จุดชมวิิว



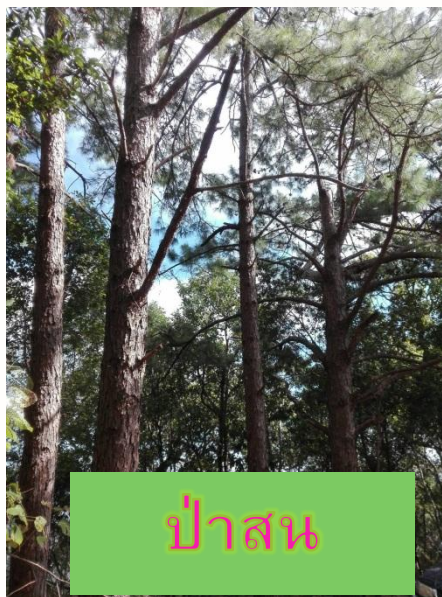
# ดูพระอาทิตย์ขึ้นตอนเช้า



# ทำแนวกันไฟป่า



# ป่าสน



**หนองเล็งทราย** เป็นหนองน้ำขนาดใหญ่มีพื้นที่ 5,563 ไร่ เป็นแหล่งน้ำสำหรับ  
อุปโภคบริโภค ใช้เพื่อการเกษตรเป็นแหล่งเพาะพันธ์สัตว์น้ำ เป็นแหล่งอนุรักษ์  
พันธ์สัตว์น้ำ และปัจจุบันมีการประมงที่ศึ้นและมีการจัดแข่งขันกีฬาพายเรือ  
ระดับจังหวัด และระดับตำบล ในช่วงเดือน มกราคม – พฤษภาคม



# สินค้าและผลิตภัณฑ์ในพื้นที่

## เทศบาลตำบลศรีถ้อย



# ลิ้นจี่



พื้นที่เทศบาลตำบลศรีถ้อยเป็นพื้นที่ ที่ผลิตลิ้นจี่พันธุ์สงฮวย ที่ได้รับการยอมรับจากผู้บริโภคทั้งในและนอกประเทศในเรื่อง รสชาติ โดยมีผู้ปลูกลิ้นจี่จำนวน ๔๒๖ ครัวเรือน ๓,๐๗๓ ไร่ ปริมาณผลผลิตต่อปี ๙๘๔.๘ ตัน ผลผลิตต่อไร่ ๓๒๐ กิโลกรัม ปกติลิ้นจี่พันธุ์สงฮวยจะออกผลผลิต ในช่วง เดือน พฤษภาคม ถึงมิถุนายน ของทุกๆปี

# ลิ้นจี่





# แคนตาลูป

พื้นที่เทศบาลตำบลศรีถ้อยเป็นพื้นที่ที่ผลิตแคนตาลูป สายพันธุ์ เจดติว , กนกกาญจน์, ฟอทออเรนจ์ , กรีนเน็ต ส่วนใหญ่จะปลูก ในพื้นที่หมู่ ๕, ๑๒, ๖, ๘, ๙ จำนวนรวม ๑๐๔ ครัวเรือน พื้นที่ปลูก ๔๒๗ ไร่ ผลผลิต ๖๔๐.๕ ตัน ผลผลิตต่อไร่ ๑,๕๐๐ บาทปกติ แคนตาลูปออกผลผลิต ในช่วงเดือน มีนาคม ถึง เมษายน ของทุกๆปี

# แคนตาลูป



# กาแฟ

พื้นที่เทศบาลตำบลศรีถ้อยที่ปลูกกาแฟคือบ้านปางปูเลาะ หมู่ ๑๓ และบ้านผาแดงหมู่ ๑๐ เป็นชนเผ่าเมี่ยน กาแฟที่ปลูกเป็นพันธุ์อาราบิกา พื้นที่สูงจากน้ำทะเล ๑,๐๐๐ เมตร มีผู้ปลูกทั้ง ๒ หมู่บ้านรวม ๓๙ ครัวเรือน พื้นที่ปลูก ๓๓๐ ไร่ ผลผลิตรวม ๒๒๔.๔ ตัน ผลผลิตต่อไร่ ๓๑ กิโลกรัม ปกติกาแฟออกผลผลิต ในช่วงเดือนมกราคม ถึงมีนาคม ของทุกๆปี



# กาแฟ



# น้ำปู

เป็นการรวมกลุ่มของสมาชิกในชุมชนบ้านต้นผึ้ง  
หมู่ 11 จำนวน 25 ราย ผลิตน้ำปูปีละ 50 ตัน โดย  
สั่งซื้อจากอำเภอดอกคำใต้ และอำเภอพาน  
จังหวัดเชียงรายซื้อในราคากิโลกรัมละ 20 บาท  
สามารถขายน้ำปูกิโลกรัมละ 300 บาท และจัดส่ง  
ให้พ่อค้าที่จังหวัดเชียงใหม่ปกติจะผลผลิตน้ำปู  
ในช่วงเดือนมิถุนายน ถึงตุลาคม ของทุก ๆ ปี

# ห่าน



# มะพร้าวเผา

มะพร้าวเผาศรีถ้อย เป็นการรวมกลุ่มของสมาชิกในชุมชนบ้านข้าวตาด โดยสั่งซื้อมะพร้าวมาจากราชบุรี และนครปฐมราคาลูกละ 13 บาท เพื่อนำมาเผาสามารถขายได้ลูกละ 35 บาท ช่วงเทศกาลจะเผา 300-400 ลูกต่อวัน วันปกติเผาไม่ต่ำกว่า 150 ลูกต่อวัน จำหน่ายเองหน้าร้านค้าขายของชำ สามแยกวัดศรีบุญเรือง



# มะพร้าวเผา



# จบการนำเสนอ

